

ÚZEMNÍ PLÁN OSTŘETÍN



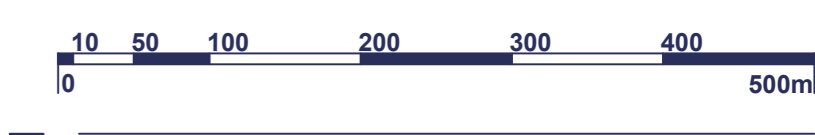
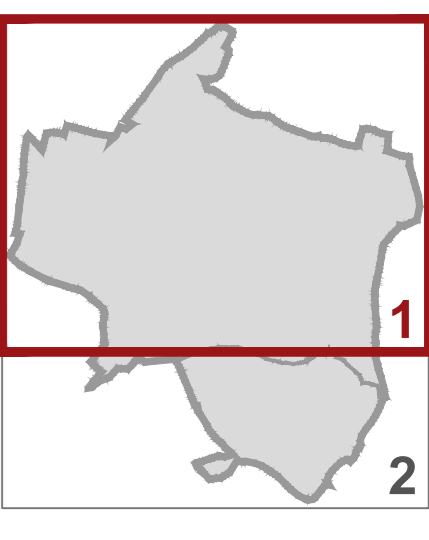
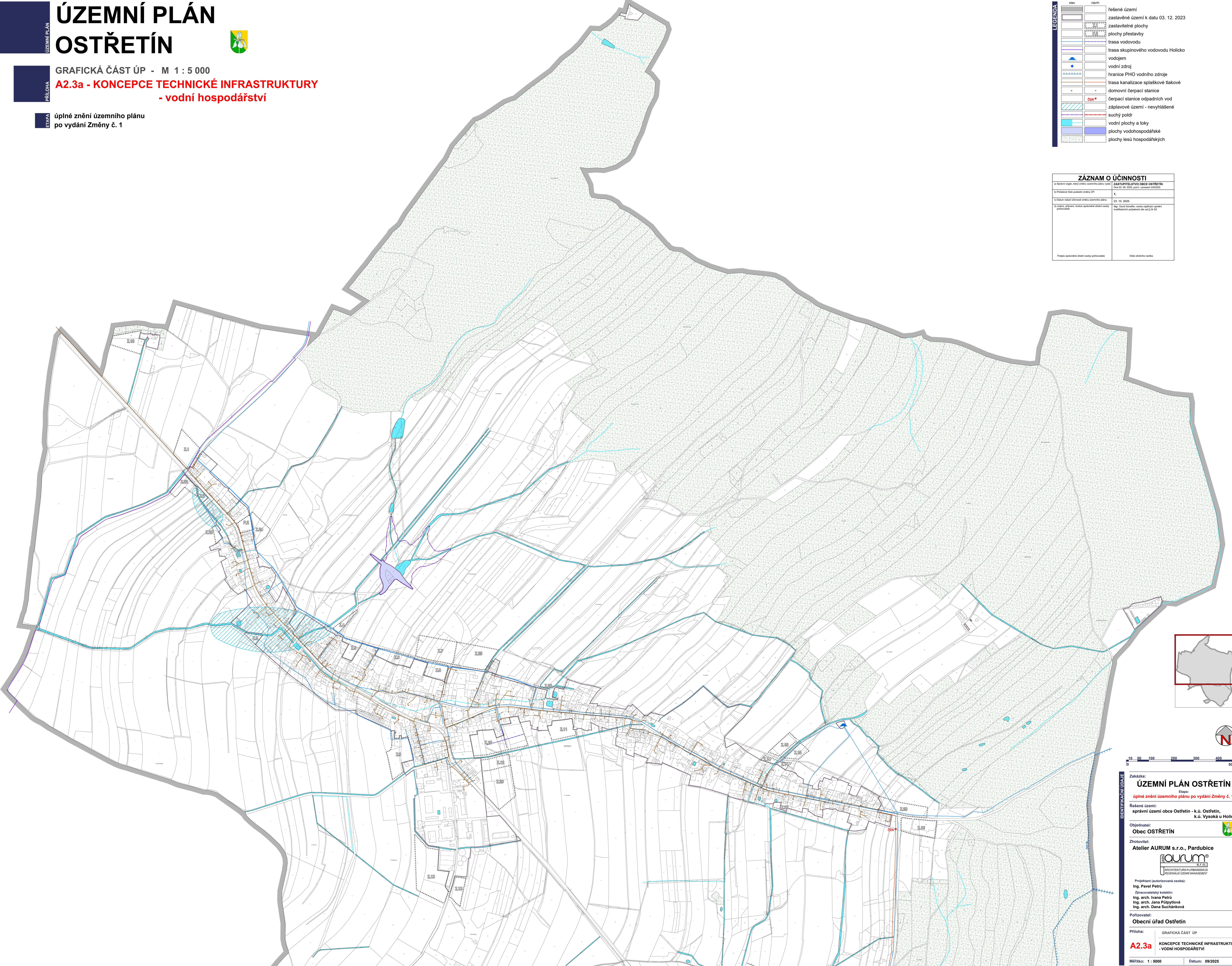
GRAFICKÁ ČÁST ÚP - M 1 : 5 000

**A2.3a - KONCEPCE TECHNICKÉ INFRASTRUKTURY
- vodní hospodářství**

úplné znění územního plánu
po vydání Změny č. 1

stav	název
[Symbol]	řešené území
[Symbol]	zastavěné území k datu 03. 12. 2023
[Symbol]	zastavitelné plochy
[Symbol]	plochy přestavby
[Symbol]	trasa vodovodu
[Symbol]	trasa skupinového vodovodu Holicko
[Symbol]	vodojem
[Symbol]	vodní zdroj
[Symbol]	hranice PHO vodního zdroje
[Symbol]	trasa kanalizace splaškové tlakové
[Symbol]	domovní čerpací stanice
[Symbol]	čerpací stanice odpadních vod
[Symbol]	zaplavové území - nevyhlášené
[Symbol]	suchý poldr
[Symbol]	vodní plochy a toky
[Symbol]	plochy vodohospodářské
[Symbol]	plochy lesů hospodářských

ZÁZNAM O ÚČINNOSTI	
1) Správní orgán, který změnu územního plánu vydal	ZASTUPITELSTVO OBCE OSTŘETÍN
2) Platnost této podrobné změny ÚP	03.12.2023, pod č. usnesení 4/02023
3) Datum nabylí účinnosti územního plánu	23.10.2025
4) Právní příslušnost územní části území poskytovatele	Mgr. David Šulc, osoba oprávněná k výkonu zastupitelství podle zák. č. 129/2000 Sb.
Příloha opředěná územní částí poskytovatele	Obec územního území



IDENTIFIKAČNÍ ÚDAJE

Zakázka:
ÚZEMNÍ PLÁN OSTŘETÍN
Etapa:
úplné znění územního plánu po vydání Změny č. 1

Řešené území:
správní území obce Ostřetín - k.ú. Ostřetín,
k.ú. Vysoká u Holic

Objednatel:
Obec OSTŘETÍN

Zhotovitel:
Atelier AURUM s.r.o., Pardubice

ARCHITEKTURA • URBANISMAUS
REGIONÁLNÍ ÚZEMNÍ MANAGEMENT

Projekční (autorizovaná) osoba:
Ing. Pavel Petrů
Zpracovatelský kolektiv:
Ing. arch. Ivana Petrů
Ing. arch. Jana Přílipčíková
Ing. arch. Dana Suchánková

Pořizovatel:
Obecní úřad Ostřetín

Příloha: GRAFICKÁ ČÁST ÚP
A2.3a KONCEPCE TECHNICKÉ INFRASTRUKTURY
- VODNÍ HOSPODÁŘSTVÍ

Měřítko: 1 : 5000 Datum: 09/2025